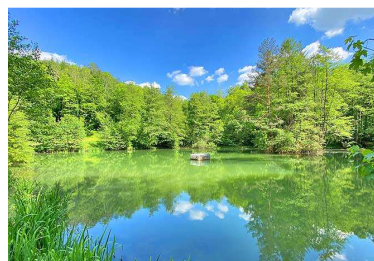
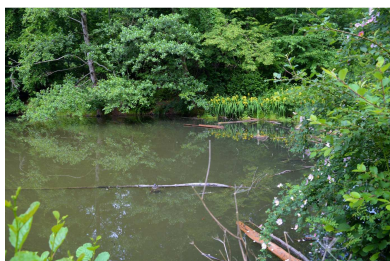
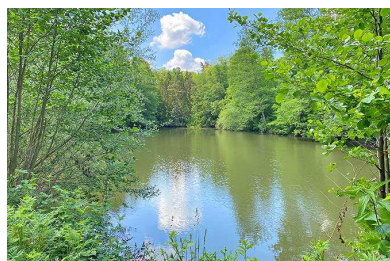


## Schlater Wald und Schlater See

Der Schlater Wald, direkt an der K 1426 gelegen, ist mit seinen div. Parkplätzen Ausgangspunkt für kleine gemütliche Spaziergänge oder auch für ausgedehnte Wanderungen wie z. B. auf den Grünen Berg , Wasserberg usw.

Wir unternehmen hier im November einen kleinen Spaziergang, der für alle geeignet ist.



Schlater See immer schön.....

..... auch im Winter einen Spaziergang wert

## Unsere Einkehr im Hofcafe der Familie Glaser



Lokal „Zur glücklichen Kuh“:

### Speisen wie in einer Almhütte

Wolfgang Glaser will in seinem neuen Lokal „Zur glücklichen Kuh“ in Schlat das Flair des Allgäus erwecken. An die rustikale Gaststätte grenzt ein Hofladen, die Küche verwendet Milch von eigenen Kühen.



Der Bauernof Glaser wird schon in 3. Generation von Christoph Glaser geführt. Schon seit Beginn wird sehr darauf geachtet, qualitativ hochwertiges Obst anzubauen und zu verkaufen. Im Hofladen "Klein aber fein" wird neben Obst aus eigenem Anbau auch Gemüse der Saison, Edelbrände aus eigenem Obst, Geschenkkörbe und kreative Geschenkideen verkauft.